



Eingang
EG-A-01.01
Fußboden: FB 01
F: 8,2 m²
U: 14,69 m

Küche
EG-A-01.02
Fußboden: FB 01
F: 6,7 m²
U: 10,63 m

Wohnen / Essen
EG-A-01.03
Fußboden: FB 01
F: 21,2 m²
U: 19,44 m

Kind
EG-A-01.04
Fußboden: FB 01
F: 9,8 m²
U: 12,78 m

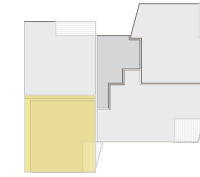
Bad
EG-A-01.05
Fußboden: FB 01
F: 4,7 m²
U: 9,67 m

Schlafen
EG-A-01.06
Fußboden: FB 01
F: 12,0 m²
U: 14,28 m

Haus A - Wohnung 01
Erdgeschoss | 1:100

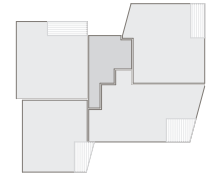


Haus A



Erdgeschoss

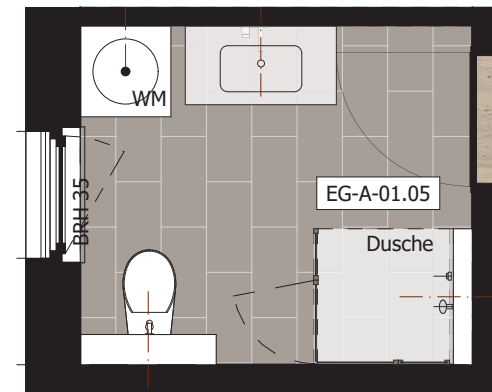
Haus B



Kurzbeschreibung Ausstattung Haus A - Wohnung 01

- Dreiraumwohnung im Erdgeschoss Haus A
- Stellplatz auf dem Grundstück
- großzügiger Freibereich als Loggia mit Südwestausrichtung
- offener Küchen-, Wohn- und Essbereich
- hochwertige Badausstattung in Fliesen und Sanitärkeramik

WE 01	Bad	4,7
WE 01	Eingang	8,2
WE 01	Kind	9,8
WE 01	Küche	6,7
WE 01	Loggia	6,7
WE 01	Schlafen	12,0
WE 01	Wohnen / Essen	21,2
		69,3 m²



Haus A - Wohnung 01 - Bad
Erdgeschoss | 1:50

Wohnen an der "Alten Ziegelei"

Neubau von zwei 4 geschossigen Mehrfamilienhäusern
mit Stellplätzen | Ziegeleistraße 7 | 09114 Chemnitz / Glösa



Haus A - Wohnung 1

Bauherrngemeinschaft Irmischer/ Tillmann
Ammernstraße 27, 09114 Chemnitz/ Glösa