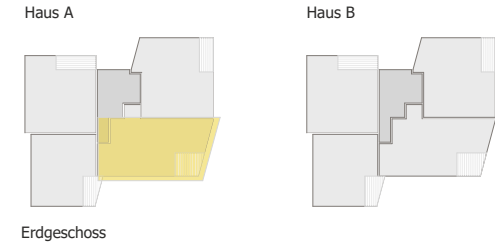
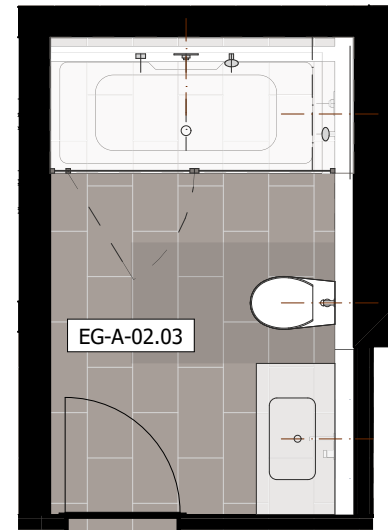


Eingang EG-A-02.01 Fußboden: FB 01 F: 7,2 m² U: 11,865 m	WC EG-A-02.02 Fußboden: FB 01 F: 1,9 m² U: 5,51 m	Bad EG-A-02.03 Fußboden: FB 01 F: 5,7 m² U: 12,235 m
Küche EG-A-02.04 Fußboden: FB 01 F: 9,7 m² U: 14,055 m	Schlafen EG-A-02.05 Fußboden: FB 01 F: 16,1 m² U: 16,925 m	Wohnen / Essen EG-A-02.06 Fußboden: FB 01 F: 19,2 m² U: 17,785 m
Kind 2 EG-A-02.07 Fußboden: FB 01 F: 10,9 m² U: 13,42 m	Kind 1 EG-A-02.08 Fußboden: FB 01 F: 10,2 m² U: 13,22 m	Abstell EG-A-02.09 Fußboden: FB 01 F: 1,3 m² U: 4,51 m

Haus A - Wohnung 02
Erdgeschoss | 1:100

Haus A - Wohnung 02 - Bad
Erdgeschoss | 1:50



Kurzbeschreibung Ausstattung Haus A - Wohnung 02

- Vierraumwohnung im Erdgeschoss Haus A
- Stellplatz auf dem Grundstück
- großzügiger Freibereich als Loggia mit Südwestausrichtung
- offener Küchen-, Wohn- und Essbereich
- hochwertige Badausstattung in Fliesen und Sanitärkeramik, zweites WC

WE 02	Abstell	1,3
WE 02	Bad	5,7
WE 02	Eingang	7,2
WE 02	Kind 1	10,2
WE 02	Kind 2	10,9
WE 02	Küche	9,7
WE 02	Loggia	8,8
WE 02	Schlafen	16,1
WE 02	WC	1,9
WE 02	Wohnen/ Essen	19,2
		91,0 m²

Wohnen an der "Alten Ziegelei"

Neubau von zwei 4 geschossigen Mehrfamilienhäusern
mit Stellplätzen | Ziegeleistraße 7 | 09114 Chemnitz / Glösa

Haus A - Wohnung 2

Bauherrngemeinschaft Irmischer / Tillmann
Ammerstraße 27, 09114 Chemnitz / Glösa