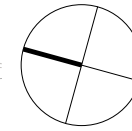
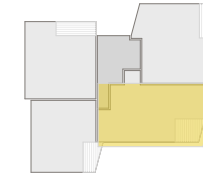




Eingang EG-A-02.01 Fußboden: FB 04 F: 6,4 m² U: 11,56 m	WC EG-A-02.02 Fußboden: FB 04 F: 2,0 m² U: 11,92 m	Bad EG-A-02.03 Fußboden: FB 04 F: 5,89 m² U: 11,29 m
Küche EG-A-02.04 Fußboden: FB 04 F: 9,4 m² U: 14,05 m	Schlafen EG-A-02.05 Fußboden: FB 03 F: 16,2 m² U: 16,92 m	Wohnen / Essen EG-A-02.06 Fußboden: FB 03 F: 19,4 m² U: 17,76 m
Kind 2 EG-A-02.07 Fußboden: FB 03 F: 10,92 m² U: 13,42 m	Kind 1 EG-A-02.08 Fußboden: FB 03 F: 13,22 m² U: 13,22 m	Abstell EG-A-02.09 Fußboden: FB 04 F: 1,41 m² U: 4,76 m

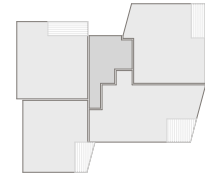


Haus A



Erdgeschoss

Haus B



Kurzbeschreibung Ausstattung Haus A - Wohnung 02

- Vierraumwohnung im Erdgeschoss Haus A
- Stellplatz auf dem Grundstück
- großzügiger Freibereich als Loggia mit Südwestausrichtung
- offener Küchen-, Wohn- und Essbereich
- hochwertige Badausstattung in Fliesen und Sanitärkeramik, 2. WC

Abstell	1,41	EG-A-02.09
Bad	5,89	EG-A-02.03
Eingang	6,42	EG-A-02.01
Kind 1	10,21	EG-A-02.08
Kind 2	10,92	EG-A-02.07
Küche	9,43	EG-A-02.04
Loggia	16,57	EG-A-02.10
Schlafen	16,19	EG-A-02.05
WC	2,00	EG-A-02.02
Wohnen / Essen	19,37	EG-A-02.06

98,41 m²



Wohnen an der "Alten Ziegelei"

Mehrfamilienhaus | Ziegeleistraße 7 | 09114 Chemnitz / Glösa



Herr Gordon Tillmann
Ammernstraße 27, 09114 Chemnitz / Glösa