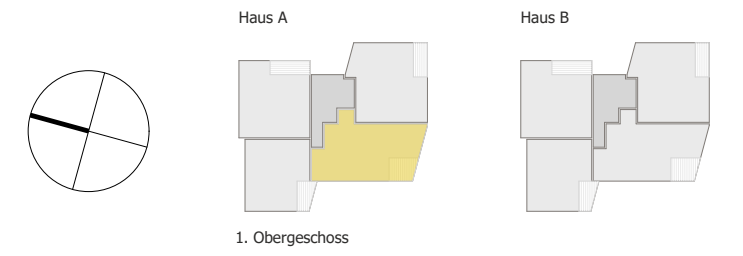


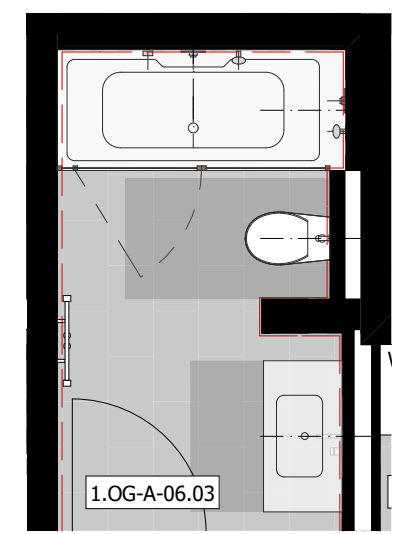
Haus A - Wohnung 06  
1. Obergeschoss | 1:100

<b>Eingang</b> 1.OG-A-06.01 Fußboden: FB 06 F: 8 m² U: 11,56 m	<b>WC</b> 1.OG-A-06.02 Fußboden: FB 06 F: 5,26 m² U: 5,26 m	<b>Bad</b> 1.OG-A-06.03 Fußboden: FB 06 F: 5,86 m² U: 11,30 m
<b>Küche</b> 1.OG-A-06.04 Fußboden: FB 06 F: 9 m² U: 14,06 m	<b>Schlafen</b> 1.OG-A-06.05 Fußboden: FB 05 F: 16,92 m² U: 16,92 m	<b>Wohnen / Essen</b> 1.OG-A-06.06 Fußboden: FB 05 F: 19 m² U: 17,54 m
<b>Kind 2</b> 1.OG-A-06.07 Fußboden: FB 05 F: 11 m² U: 13,42 m	<b>Kind 1</b> 1.OG-A-06.08 Fußboden: FB 05 F: 11 m² U: 13,22 m	<b>Abstell</b> 1.OG-A-06.09 Fußboden: FB 06 F: 1,41 m² U: 4,76 m



- Kurzbeschreibung Ausstattung Haus A - Wohnung 06**
- Vierraumwohnung im 1. Obergeschoss Haus A
  - Stellplatz auf dem Grundstück
  - großzügiger Freibereich als Loggia mit Südwestausrichtung
  - offener Küchen-, Wohn- und Essbereich
  - hochwertige Badausstattung in Fliesen und Sanitärkeramik, zweites WC

Abstell	1,41	1.OG-A-06.09
Bad	5,86	1.OG-A-06.03
Eingang	6,42	1.OG-A-06.01
Kind 1	10,21	1.OG-A-06.08
Kind 2	10,92	1.OG-A-06.07
Küche	9,44	1.OG-A-06.04
Loggia	8,26	1.OG-A-06.10
Schlafen	16,19	1.OG-A-06.05
WC	1,71	1.OG-A-06.02
Wohnen / Essen	19,12	1.OG-A-06.06
<b>89,54 m²</b>		



Haus A - Wohnung 06 - Bad  
1. Obergeschoss | 1:50

# Wohnen an der "Alten Ziegelei"

Mehrfamilienhaus | Ziegeleistraße 7 | 09114 Chemnitz / Glösa



Herr Gordon Tillmann  
Ammernstraße 27, 09114 Chemnitz / Glösa