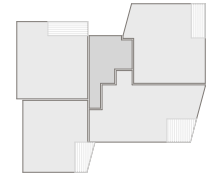
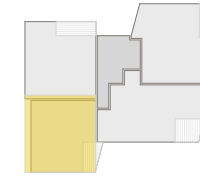


Haus A

Haus B

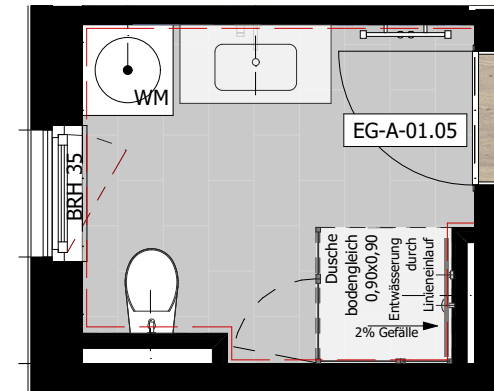


Erdgeschoss

Kurzbeschreibung Ausstattung Haus A - Wohnung 01

- Dreiraumwohnung im Erdgeschoss Haus A
- Stellplatz auf dem Grundstück
- großzügiger Freibereich als Loggia mit Südwestausrichtung
- offener Küchen-, Wohn- und Essbereich
- hochwertige Badausstattung in Fliesen und Sanitärkeramik

Bad	5,49	EG-A-01.05
Eingang	8,34	EG-A-01.01
Kind	9,85	EG-A-01.04
Küche	6,30	EG-A-01.02
Loggia	9,72	EG-A-01.07
Schlafen	11,96	EG-A-01.06
Wohnen / Essen	21,23	EG-A-01.03
72,89 m²		



Haus A - Wohnung 01 - Bad
Erdgeschoss | 1:50

Haus A - Wohnung 01
Erdgeschoss | 1:100

Wohnen an der "Alten Ziegelei"

Mehrfamilienhaus | Ziegeleistraße 7 | 09114 Chemnitz / Glösa



Herr Gordon Tillmann
Ammerstraße 27, 09114 Chemnitz/ Glösa