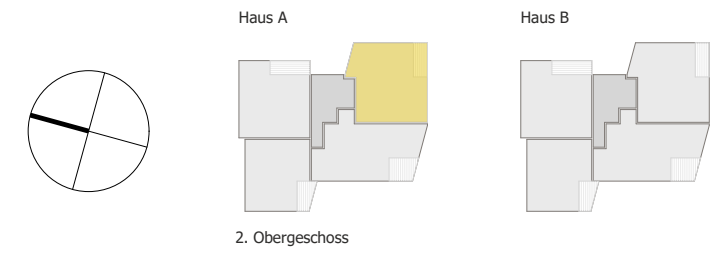


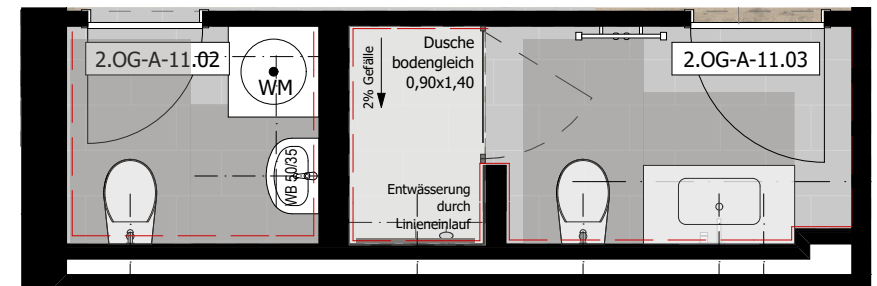
Eingang 2.OG-A-11.01 Fußboden: FB 05 F: 8,7 m² U: 13,57 m	WC 2.OG-A-11.02 Fußboden: FB 06 F: 2,4 m² U: 6,22 m	Bad 2.OG-A-11.03 Fußboden: FB 06 F: 4,97 m² U: 10,58 m
Eltern 2.OG-A-11.04 Fußboden: FB 05 F: 17,1 m² U: 20,19 m	Abstell 2.OG-A-11.05 Fußboden: FB 05 F: 3,6 m² U: 6,07 m	
Küche / Essen 2.OG-A-11.07 Fußboden: FB 06 F: 15,7 m² U: 15,44 m	Wohnen 2.OG-A-11.08 Fußboden: FB 05 F: 20,2 m² U: 18,12 m	Schlafen 2.OG-A-11.09 Fußboden: FB 05 F: 11,8 m² U: 14,07 m



Kurzbeschreibung Ausstattung Haus A - Wohnung 11

- Vierraumwohnung im 2. Obergeschoss Haus A
- Stellplatz auf dem Grundstück
- großzügiger Freibereich als Loggia mit Südausrichtung
- offener Küchen-, Wohn- und Essbereich
- hochwertige Badausstattung in Fliesen und Sanitärkeramik, zweites WC

Abstell	3,63	2.OG-A-11.05
Bad	4,69	2.OG-A-11.03
Eingang	8,74	2.OG-A-11.01
Eltern	17,14	2.OG-A-11.04
Küche / Essen	12,68	2.OG-A-11.07
Loggia	5,91	2.OG-A-11.10
Schlafen	11,83	2.OG-A-11.09
WC	2,40	2.OG-A-11.02
Wohnen	20,21	2.OG-A-11.08
	87,23 m²	



Haus A - Wohnung 11
2. Obergeschoss | 1:100

Haus A - Wohnung 11 - Bad
2. Obergeschoss | 1:50

Wohnen an der "Alten Ziegelei"

Mehrfamilienhaus | Ziegeleistraße 7 | 09114 Chemnitz / Glösa



Herr Gordon Tillmann
Ammernstraße 27, 09114 Chemnitz / Glösa