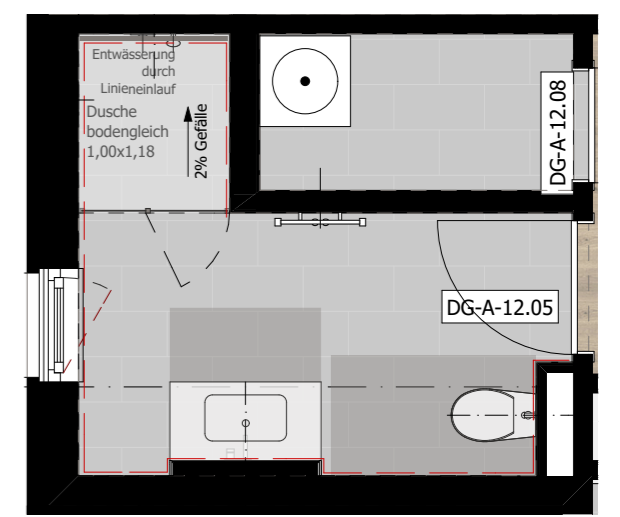


WE 12	Abstell	2,15	DG-A-12.08
WE 12	Bad	6,69	DG-A-12.05
WE 12	Dachterrasse	17,62	DG-A-12.09
WE 12	Eingang	2,44	DG-A-12.01
WE 12	Eingang / Flur	9,99	DG-A-12.01
WE 12	Kind	13,00	DG-A-12.04
WE 12	Küche	7,10	DG-A-12.06
WE 12	Schlafen	14,32	DG-A-12.02
WE 12	Wohnen / Essen	24,31	DG-A-12.07
		97,62 m²	
WE 13	Abstell	3,93	DG-A-13.05
WE 13	Bad	5,64	DG-A-13.07
WE 13	Dachterrasse	19,58	DG-A-13.09
WE 13	Eingang	6,46	DG-A-13.01
WE 13	Kind / Gast	12,75	DG-A-13.08
WE 13	Küche	10,01	DG-A-13.04
WE 13	Schlafen	13,68	DG-A-13.02
WE 13	Wohnen / Essen	29,38	DG-A-13.06
		101,43 m²	



Haus A - Wohnung 12 - Bad
Dachgeschoss | 1:50

Haus A - Wohnung 12 bis 13
Dachgeschoss | 1:100

Wohnen an der "Alten Ziegelei"

Mehrfamilienhaus | Ziegeleistraße 7 | 09114 Chemnitz / Glösa



Herr Gordon Tillmann
Ammerstraße 27, 09114 Chemnitz / Glösa